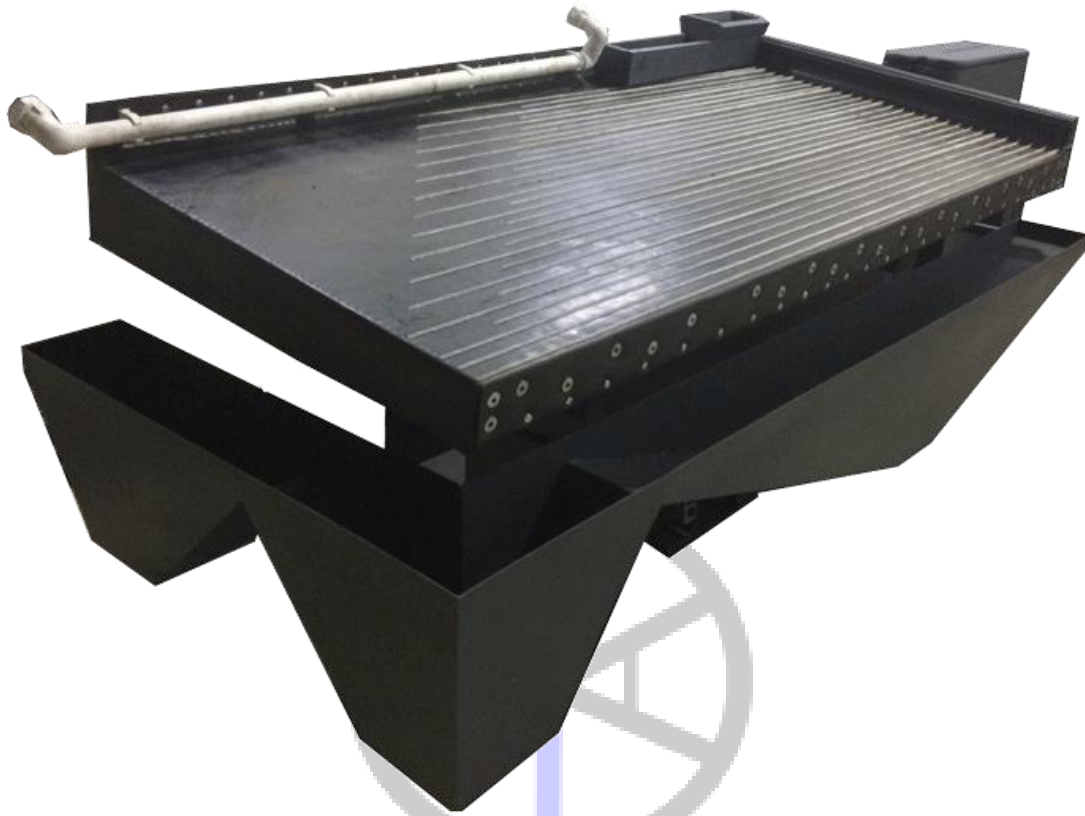


جداکننده ثقیلی میز لرزان نیمه صنعتی مدل KST-12A



میز لرزان ویفلی شرکت کانی کاران آسیا برای جدایش ثقیلی مواد در مقیاس صنعتی و نیمه صنعتی طراحی شده است. این دستگاه شامل مکانیزم محرکه با قابلیت تنظیم فرکانس و دامنه ارتعاش و روغن کاری خودکار، صفحه میز از جنس چوب با پوشش لاستیکی، سیستم خوراک‌دهی و توزیع آب شستشو، مکانیزم تنظیم شیب، لندر جمع‌آوری محصول، پایه نگهدارنده و موتور با دوام ایرانی است. صفحه این میز در سه نوع درشت دانه، استاندارد و ریز دانه قابل ارائه است. علاوه بر این برای وظایف مختلف فرآیندی نیز الگوی ریفل‌های آن متفاوت است. مکانیزم لرزش نیز برای دانه بندی‌های مختلف به صورت مهندسی طراحی شده است. کنترل شرایط آزمایش از جمله فرکانس و دامنه ارتعاش، شیب، میزان آب شستشو و نرخ باردهی بسیار ساده و کارآمد بوده و در حین انجام عملیات تاثیر آنها قابل مشاهده است. به همین خاطر تعیین شرایط بهینه با این میز در زمان کوتاه و هزینه کم انجام می‌شود. در صورت نیاز میز لرزان به همراه دبی‌سنج آب جهت کنترل و اندازه‌گیری آب شستشو و آب همراه پالپ به همراه همزن جهت آماده‌سازی پالپ قابل ارائه است.



کانی کاران آسیا

کانی کاران آسیا (با مسئولیت محدود)

طراحی، ساخت و راه اندازی تجهیزات آزمایشگاهی

ویژگی های شاخص

- مکانیزم مناسب برای تنظیم فرکانس و دامنه
- تنظیم راحت و آسان شیب
- جمع آوری آسان و دقیق چند محصول
- تنظیم دقیق آب همراه پالپ و آب شستشو
- قابلیت نصب و جابجایی آسان
- بدنه و ساختار نگهدارنده مستحکم

سایر مشخصات فنی

مدل	اندازه صفحه (mm)		فرکانس (rpm)	دامنه نوسان (mm)	موتور (hp)
	عرض	طول			
KST-12	۱۲۰۰	۲۳۵۰	۳۰۰-۱۵۰	۳۰-۱۰	۱
مدل	ظرفیت (kg/h)	ابعاد کلی دستگاه (mm)			وزن تقریبی حمل (kg)
		طول	عرض	ارتفاع	
KST-12	۶۰۰-۱۰۰	۳۴۵۰	۱۴۰۰	۱۱۲۰	۹۰۰

کانی کاران آسیا